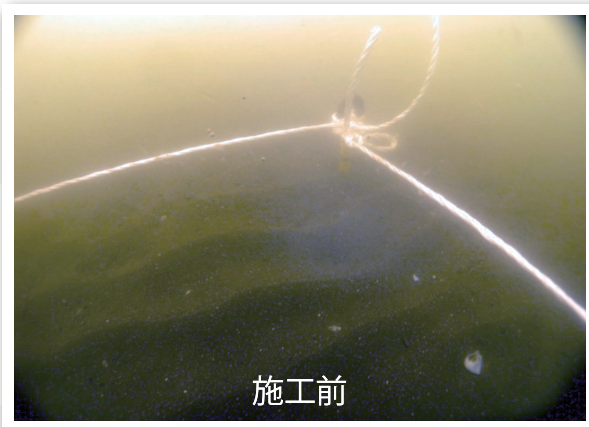




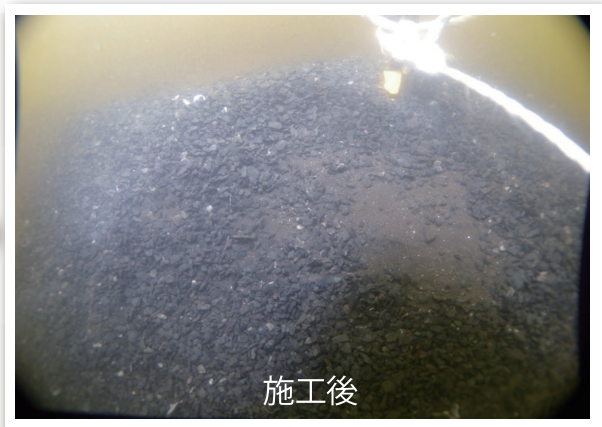
## 現位置分級装置

現位置分級装置は底質中の細粒分のみを効率的に取り除く装置で、小規模浚渫や底質改善に活用することができます。



施工前

一面に砂が覆っている状況

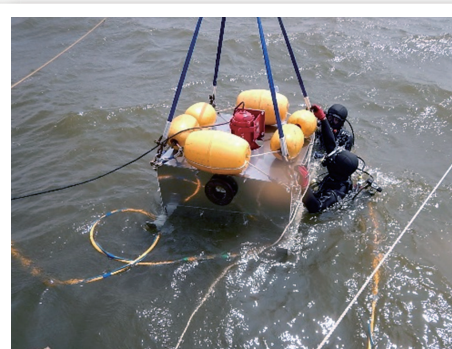


施工後

砂のみが除去され碎石だけが残りました



一般用(2m<sup>2</sup>)



浅場用(1m<sup>2</sup>)



ROV装備型(0.25m<sup>2</sup>)

# 施工実績

## 環境省／電串自然再生事業

竜串湾内に堆積した河川由来の土砂を除去し、サンゴ群衆の再生をおこないました。



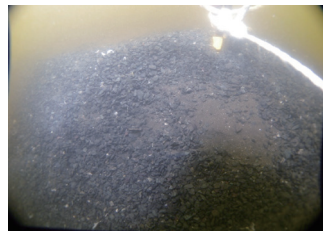
## 水産庁／養殖養殖業成長産業化提案 公募型実証事業

養殖生簀直下の残餌や糞を除去し、底質環境を改善することで、養殖環境を維持します。

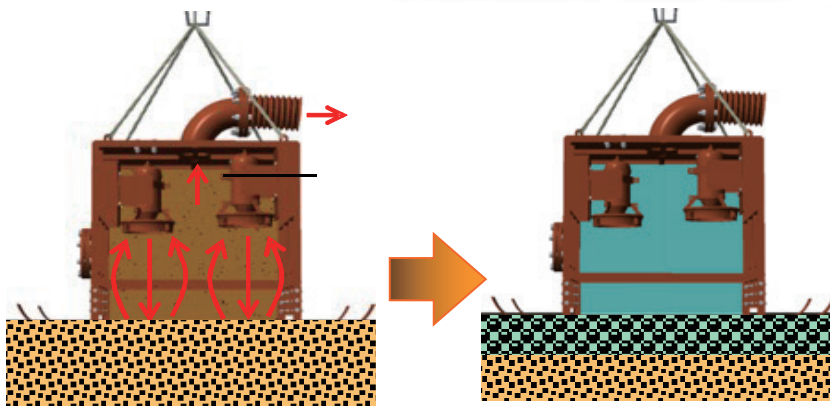


## 水産庁／アサリ漁業復活のための 大規模漁場整備技術・維持管理手法の開発

アサリ着床のための碎石マウンドに堆積した土砂を除去し、碎石マウンドの機能回復をおこないました。

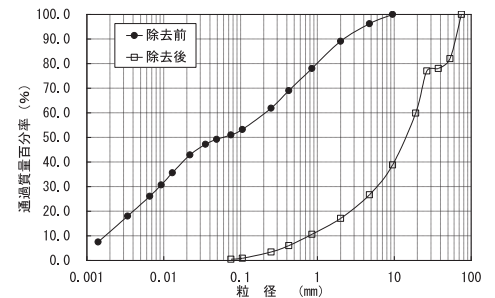


## 現位置分級装置の原理



分級装置内に下向き水流を発生させて底面を攪乱して細粒分を巻き上げ、濁り成分を吸引除去する。

水底の表面からは細粒分(泥分)のみが取り除かれ、礫や粗砂のみが残る。



除去前後の底質性状  
細粒分のみ除去されている

## お問合せ先

### 株式会社 東京久栄

本社 〒101-0032 東京都千代田区岩本町2-4-2 江戸新金網ビル4階  
 技術センター 〒333-0866 埼玉県川口市芝6906-10  
 九州支店 〒810-0072 福岡県福岡市中央区長浜1-3-4 綾杉ビル北天神3階  
 千葉営業所 〒299-0110 千葉県市原市姉崎東1-1-14 小池歯科ビル3階  
 広島営業所 〒732-0828 広島県広島市南区京橋町1-23 大樹生命広島駅前ビル 6F  
 四国営業所 〒761-8072 香川県高松市三条町173-3  
 磯部、佐賀、沖縄、千葉サポートセンター  
 Email: eigyo@tc.kyuei.co.jp



TOP



パンフレット