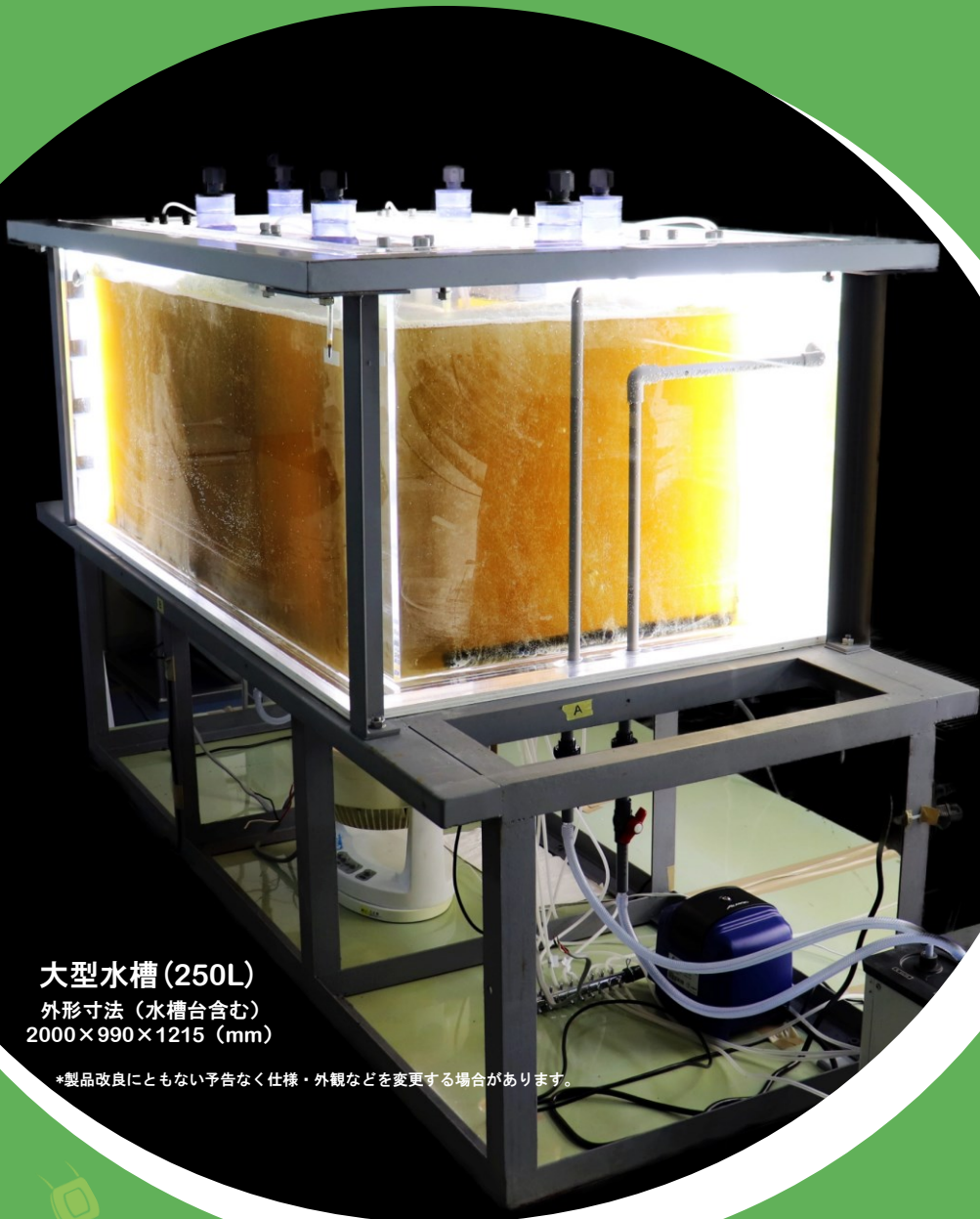


餌料藻類培養装置

革新的な藻類培養技術で水産業の未来を支える



大型水槽 (250L)

外形寸法 (水槽台含む)
2000×990×1215 (mm)

*製品改良にともない予告なく仕様・外観などを変更する場合があります。

高密度培養

かんたん操作

低コスト

優れたハード性能

本 社・営業本部
〒101-0032 東京都千代田区岩本町2-4-2
江戸新金網ビル
本社代表：03-5809-3964
営業本部：03-5809-3974

技術センター
〒333-0866 埼玉県川口市芝6906-10
TEL：048-268-1600

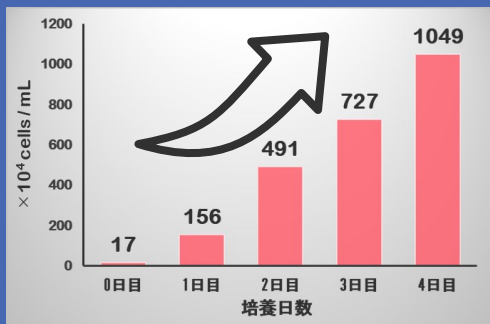


東京久栄

作成日：2024年1月10日

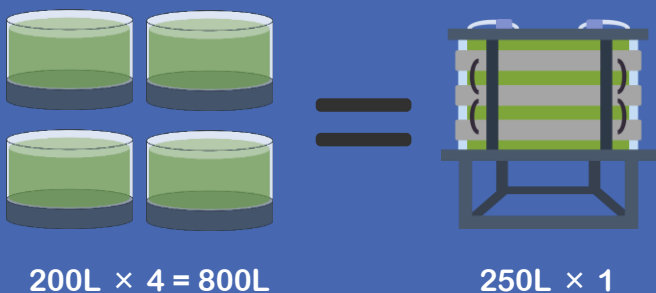
高密度培養

素早い増殖速度での藻類培養を実現
安定的に高密度で餌料藻類を生産



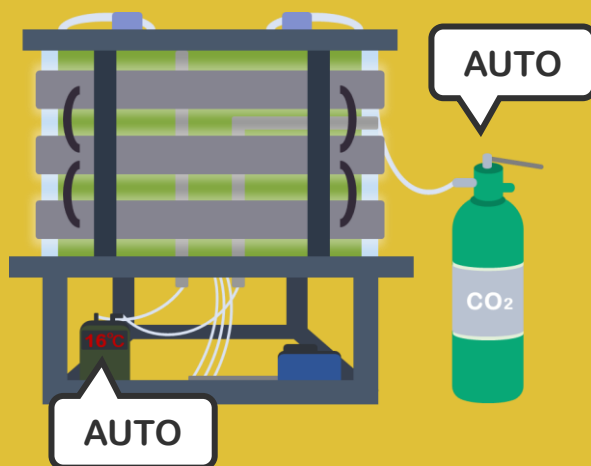
※キートセロス(東京久栄株)での実験結果であり、培養速度を保証するものではありません。

従来の培養手法に比べ、圧倒的な高密度培養
省スペースで高効率の藻類培養が可能



かんたん操作

藻類培養をごく手軽に
自動化により毎日の作業負担を軽減



簡単で初心者でも失敗しにくい藻類培養
キートセロス、イソクリシス、パプロバなど
多様な藻類種の培養に対応



低コスト

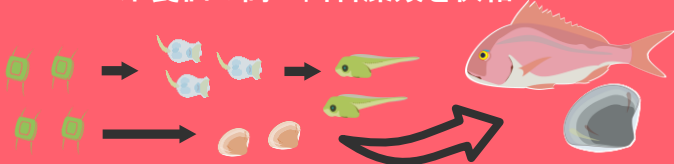
省力化・省エネ化により
従来の方法と比較して低コストでの培養を実現



	5L × 350個	250L × 2台
最大細胞密度	5,000,000/mL	10,000,000/mL
培養日数	7日	4日
台数	5L × 350個	250L × 2台
照明/日	¥500/日	¥200/日
調温/日	¥300/日	¥200/日
人件費/日	¥20,000/日	¥5,000/日
培養費用	¥2,080,000	¥540,000

※1トン水槽40基に、30,000細胞/mLの餌を、100日間給餌する場合の比較。
※キートセロス(東京久栄株)での実験結果であり、費用算出は社内試算です。

種苗生産のコスト低減に貢献
栄養価の高い餌料藻類を供給



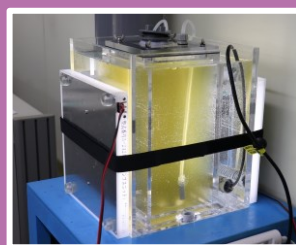
優れたハード性能

水産施設に半年間以上設置し、
製品の耐久性を確認済み

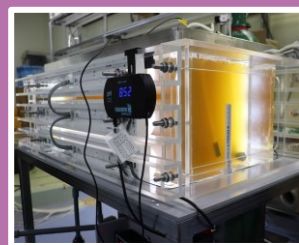
※屋外で使用することはできません。



使用用途に合わせて
4.5L, 25L, 100L, 250Lからサイズ選択可能
幅広い使用環境に対応



小型水槽(4.5L)
外形寸法(水槽台含む)
450×450×910 (mm)



中型水槽(25L)
外形寸法(水槽台含む)
920×540×940 (mm)

*製品改良にともない予告なく仕様・外觀などを変更する場合があります。