



一般水底土砂(浚渫土砂)の 海洋投入処分に係る許可申請手続き

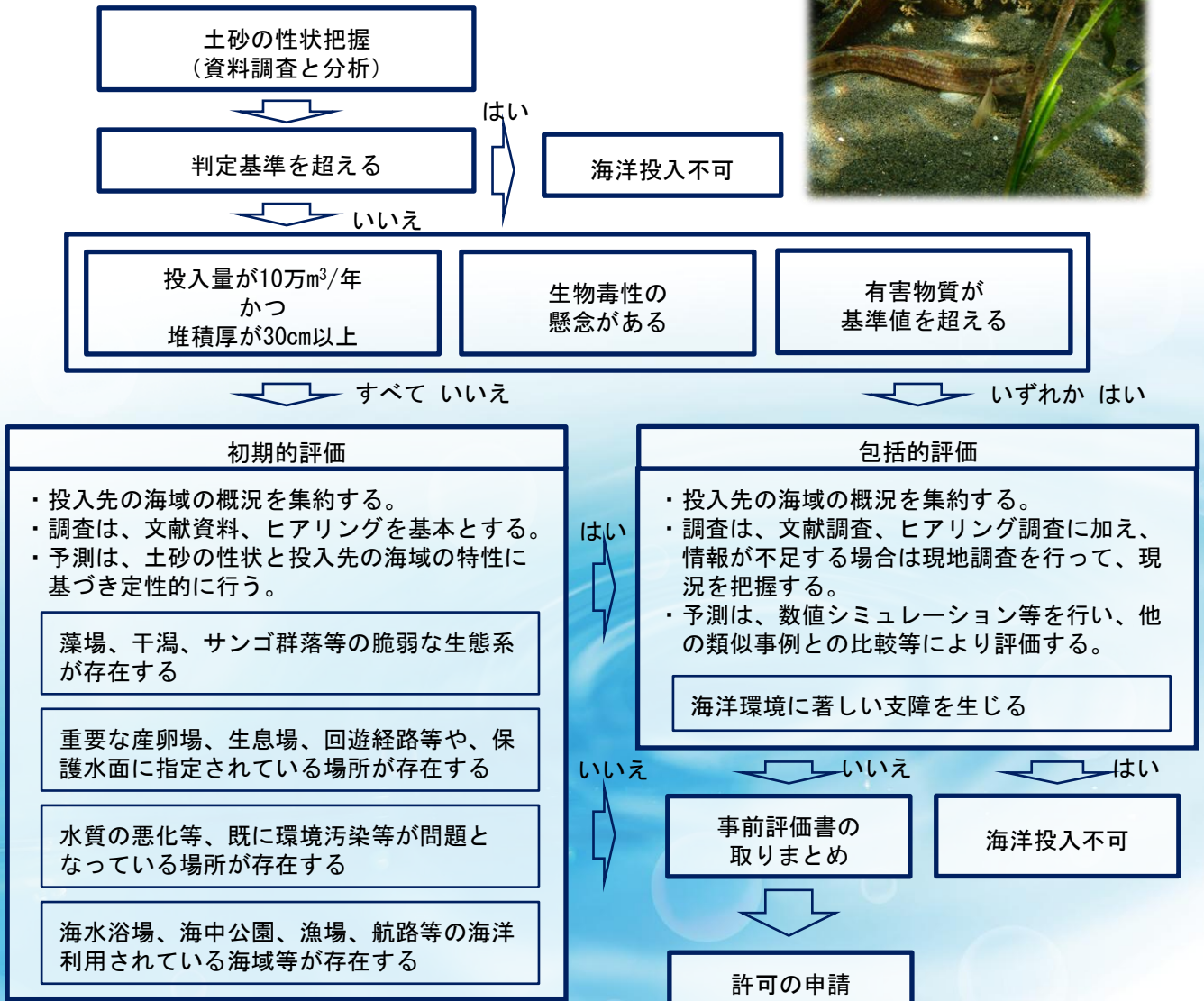
一般水底土砂を海洋投入処分する場合、「海洋汚染等及び海上災害の防止に関する法律」(海洋汚染防止法、海防法)に基づき、環境大臣の許可と海上保安庁長官の確認が必要です。

許可申請に当たっては、海洋環境に及ぼす影響を「事前評価」し、その他の規定の事項とともに許可申請書として取りまとめ、審査を受ける必要があります。

【許可申請に必要な事項】

- ・ 一般水底土砂を発生する事業の概要
- ・ 海洋投入処分量の抑制等に関する検討結果
- ・ 監視計画
- ・ 水底土砂の特性とそれを踏まえた海洋環境に及ぼす影響の評価の結果 (事前評価)

【事前評価の流れ】

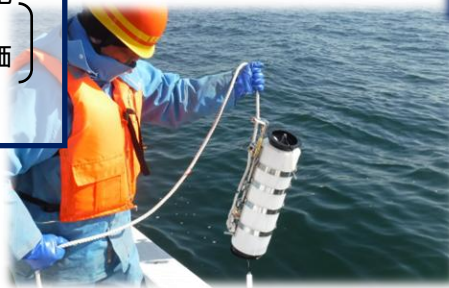
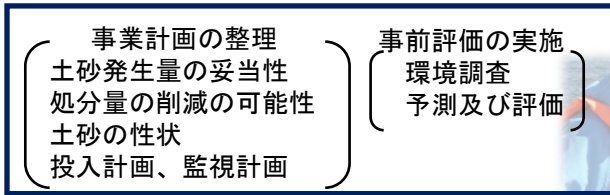


東京久栄は、事前評価のほか、申請書類一式の作成・取りまとめ、審査対応等、全ての段階で、お客様をサポートします。

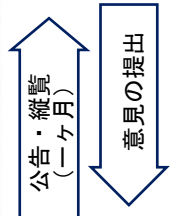
なお、許可申請が不要な有効利用のための土砂投入についても、自主的に土砂性状や環境影響を把握することで、事前に環境上の課題点を洗い出し、関係者との調整やスムーズな事業実施に資することができます。

【申請手続きの流れ】

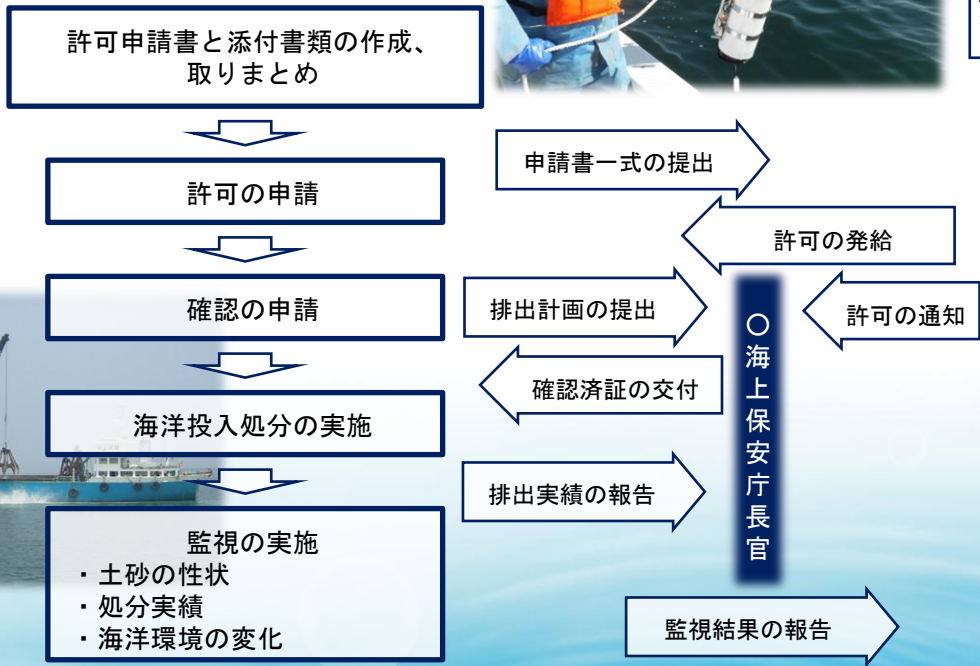
○申請者



○一般の方々



○環境大臣



東京久栄 検索 

<https://www.kyuei.co.jp>

【お問合せ先】

本 社： 〒101-0032 東京都千代田区岩本町2-4-2 江戸新金網ビル7F
 技術センター： 〒333-0866 埼玉県川口市芝6906-10
 九州支店： 〒810-0072 福岡県福岡市中央区長浜1-3-4 綾杉ビル北天神3F
 中四国支店： 〒732-0821 広島県広島市南区京橋町9-21 三共京橋ビル8F
 営業所： 磯部、千葉、四国、佐賀、沖縄
 E-mail： eigyo@tc.kyuei.co.jp