



海産二枚貝類陸上養殖システム

いつでも安全安心な二枚貝類を食卓に

当製品は二枚貝類専用の陸上養殖システムです。自動運転モードで浄化と給餌を効率的に切り替えます。システムはIoT化されているため、クラウド上で水質データを監視しながら給餌開始・停止の遠隔操作が可能です。閉鎖循環式のため、海水が手に入りにくい内陸部でも運用でき、通年でウイルスフリー*の安全な二枚貝類を食卓に提供できます。



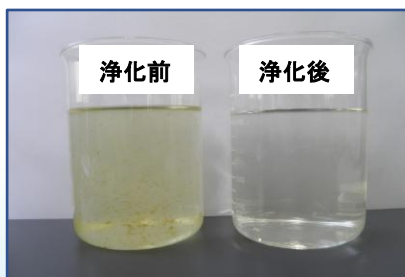
*使用する海水、種苗や衛生状況等によってウイルスが混入する恐れがあります。

【閉鎖循環式での水質維持】

二枚貝類の生存・生育に影響を及ぼすアンモニアや、アンモニアの発生原因となるタンパク質を効率的に除去します。換水頻度を抑えながら、長期間の水質維持が可能です。



浄化設備



浄化前後の養殖海水



除去された排泄物等のタンパク質

【効率的な給餌】

自動運転モードで適切な量を給餌し、餌の食べ残しを減らします。給餌後はすぐに海水を浄化せず、二枚貝が摂餌する時間を確保します。餌料が無駄に浄化されることを防ぎ、総給餌量を削減することができます。



給餌設備



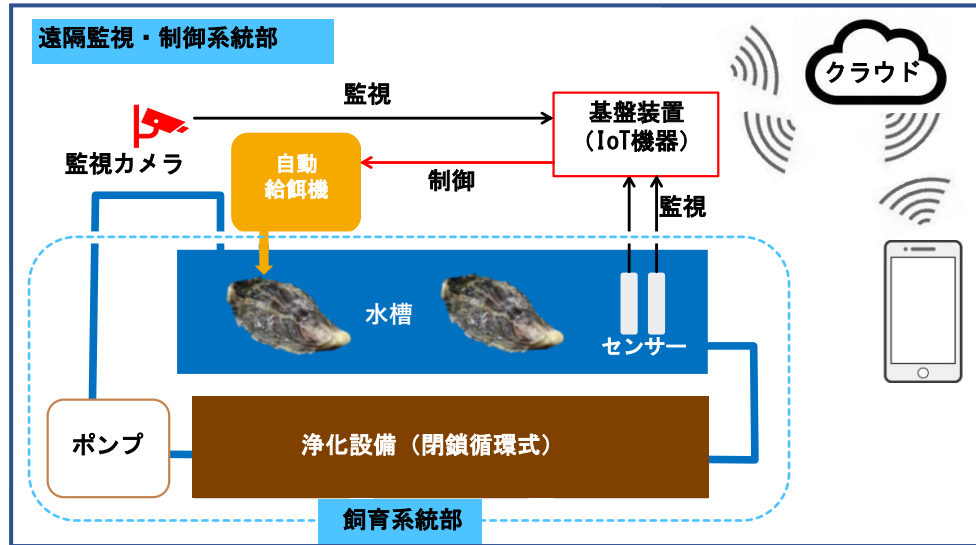
制御システムによる給餌調整



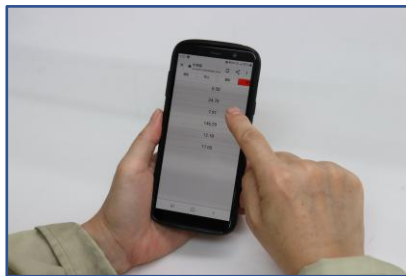
給餌中の水槽内の様子

【遠隔操作/IoT接続での管理】

運転状況や水質状況をクラウド上でリアルタイムに監視することができます。また、システムはIoT化されているので、水質状況に応じて、遠隔で給餌を開始・停止することもできます。そのため、人が現場に常時張り付いて作業する必要はありません。



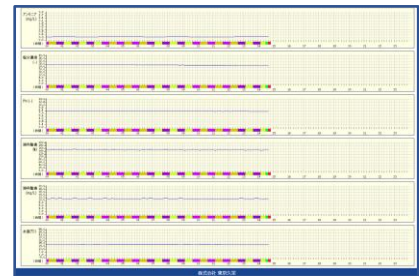
養殖システムの概要図



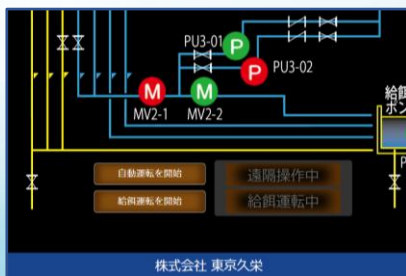
携帯端末からの運転状況の監視

項目	監視水質(TF-A)		監視水質(TF-B)	
	測定	単位	測定	単位
アンモニア (mg/L)	---		0.30	
窒素 (mg/L)	---		24.90	
PH (mg/L)	---		7.69	
溶解酸素 (%)	---		145.38	
溶解酸素 (mg/L)	---		10.90	
水温 (℃)	---		22.50	

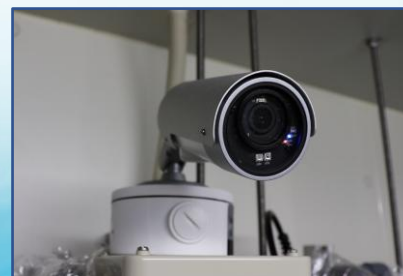
クラウド上での水質監視



水質に関する連続データの確認



遠隔での給餌制御



カメラによる監視



監視カメラの映像



【お問合せ先】

本社：〒101-0032 東京都千代田区岩本町2-4-2 江戸新金網ビル7F
 技術センター：〒333-0866 埼玉県川口市芝6906-10
 九州支店：〒810-0072 福岡県福岡市中央区長浜1-3-4 綾杉ビル北天神3F
 中四国支店：〒732-0821 広島県広島市南区京橋町9-21 三共京橋ビル8F
 営業所：磯部、千葉、四国、佐賀、沖縄
 E-mail： eigyo@tc.kyuei.co.jp

東京久栄

検索

<https://www.kyuei.co.jp>

