

# 軽量簡易グラブ採泥器



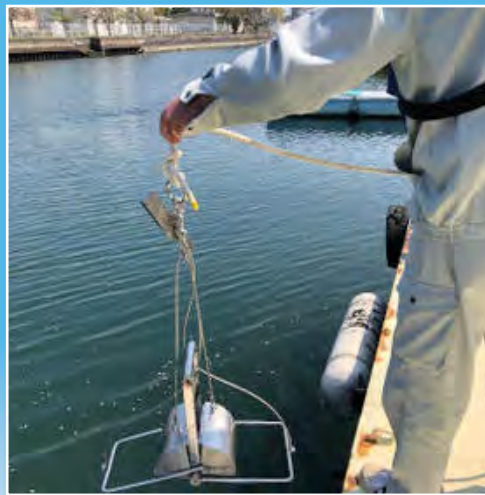
## 軽量簡易グラブ採泥器の特徴

- 従来の採泥器に比べ軽いので、一人で採泥することができます。
- 底に着いたらあげるだけ、簡単に泥を取ることができます。

軽量簡易グラブ採泥器は2つのサイズを用意しております。



スタンダードタイプ

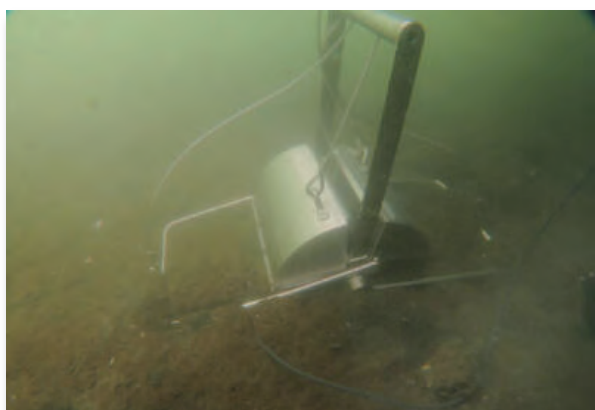


ミニタイプ

スタンダードタイプは付属の錘を調整することで、軟泥から砂まで幅広い性状の底泥に対応出来ます。

軽いミニタイプはボートなどからの採泥作業に向いています。

用途に応じたタイプをお選びください。



#### 主な用途

- 水域(沿岸、干潟、河川、湖沼など)の堆積物調査
- 堆積物中の生物調査  
(分布調査、多様性解析など)
- 水路の活性汚泥調査
- 活性汚泥調査

タイプ	採泥面積	重量	錘	材質
スタンダード	0.05 m <sup>2</sup> (22×22cm)	約 9kg	0 ~ 4kg まで 追加可能	ステンレス
ミニ	0.04 m <sup>2</sup> (20×20cm)	約 5.7kg	なし	ステンレス