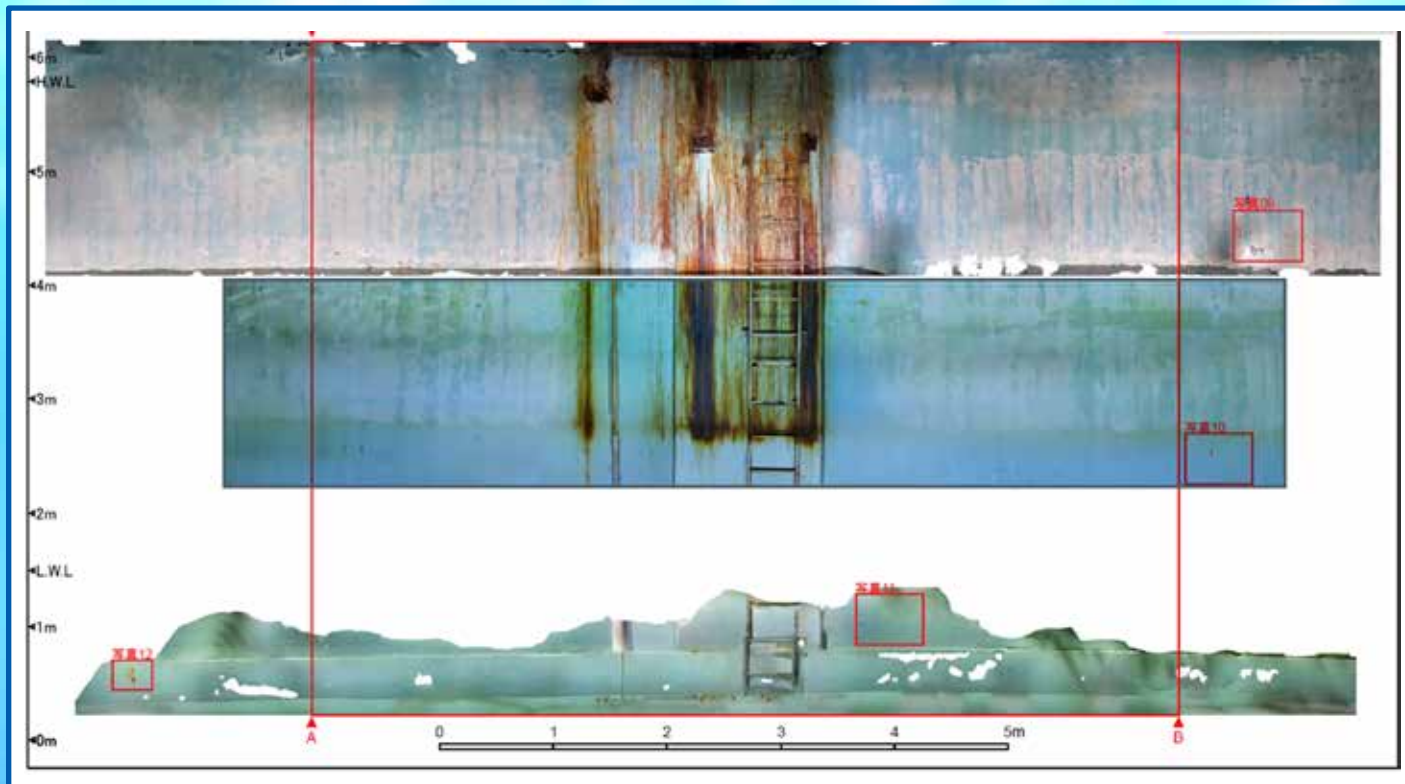


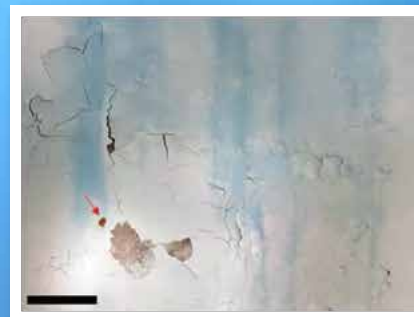
# Hy-CLEA(ハイクレア)

水域ドローンによる配水池・配水槽統合ソリューション  
— 不断水・可視化点検・診断サービス —



会津若松市、NTT東日本福島支店、エヌ・ティ・ティ・インフラネット(株)、アイレック技建(株)、(株)東京久栄による実証事業

## 水を止めずに、“診る”時代へ。



配水池や配水槽の内部を、運転を止めずに可視化・診断。Hy-CLEA(ハイクレア)は、水中フォトグラメトリ技術を活用した“不断水・点検診断”ソリューションです。水上スライダー(Hy-CaT)と水中ドローンを連携し、内壁・底面・水中構造を三次元的に再構築。設備の健全性を、クリアに「見える化」します。

# Hy-CLEA(ハイクレア)の特徴

## ✓ 不断水点検

貯水・配水を止めずに実施可能。運用への影響を最小化。

## 🦋 水上×水中統合撮影

水上スライダーHy-CaT×水中ドローンにより、水槽内部全面を撮影。

## 🧩 3Dモデル化・オルソモザイク図による点検診断

高精度撮影データからクラック・変色・沈殿を解析。

## 🌐 再現性・履歴管理

データ化された点検診断結果を時系列比較し、維持管理に活用。

## 🧠 AI支援解析(オプション)

画像解析で変状箇所を効率抽出。

## 使用機材

### 水上スライダー Hy-CaT eX 【配水池用・有線制御】



420×920×650(mm)

12.0kg

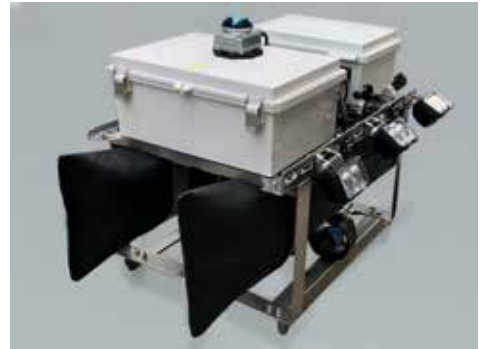
### 水中ドローン fifish V6plus



383×331×143(mm)

5.0kg

### 水上スライダーHy-CaT Nu 【試作機・無線自律制御】



420×920×700(mm)

13.0kg

## お問合せ先

## 株式会社 東京久栄

本社 〒101-0032 東京都千代田区岩本町2-4-2 江戸新金網ビル4階  
技術センター 〒333-0866 埼玉県川口市芝6906-10  
九州支店 〒810-0072 福岡県福岡市中央区長浜1-3-4 綾杉ビル北天神3階  
中四国支店 〒732-0828 広島県広島市南区京橋町9-21 三共京橋ビル 8階  
千葉営業所 〒299-0110 千葉県市原市姉崎東1-1-14 小池歯科ビル3階  
四国営業所 〒761-8072 香川県高松市三条町173-3  
磯部、佐賀、ジャカルタ

問い合わせフォーム：<https://www.kyuei.co.jp/contact/>



TOP



パンフレット



問い合わせ